

BRANDWEREND VENTILATIEROOSTER

LVH44/LVHC44

Wand-/vloer-/deurooster
voor binnen en buiten toepassing

BRANDWEREND VENTILATIEROOSTER LVH44

Wand-/vloer-/deurorooster voor binnen en buiten toepassing



Omschrijving:

Het brandwerend rooster type LVH44 van FSS International is een uitstekende oplossing om ook ventilatieroosters in een brandwerende wand of deur brandwerend uit te voeren.

Indien muren en vloeren brandwerend dienen te worden uitgevoerd dan geldt dit ook voor eventuele ventilatieroosters.

De meest gangbare brandwerende roosters zijn alleen geschikt voor toepassing in brandwerende binnenwanden en binnendeuren. Dit vanwege de bij brand opschuimende lamellen welke doorgaans een vulling op basis van natriumsilicaat hebben. Dit materiaal reageert met vocht waardoor de brandwerende werking nadelig zou kunnen worden beïnvloed.

Het brandwerend rooster type LVH44 is anders dan andere brandwerende roosters. Dit type ventilatierooster is naast binnen constructies tevens geschikt voor toepassing in brandwerende buitengevels en buitendeuren. De LVH44 brandwerende roosters van FSS International bestaan uit een thermisch ontkoppeld stalen kader met lamellen gevuld met een opschuimend materiaal gebaseerd op grafiet. Dit brandwerend materiaal reageert in tegenstelling tot natriumsilicaat niet met vocht en kan daarom probleemloos worden toegepast in brandwerende buitengevels. Een ander voordeel van dit type brandwerende roosters is dat deze in elke gewenste afmeting, per millimeter olopend, geproduceerd kunnen worden.

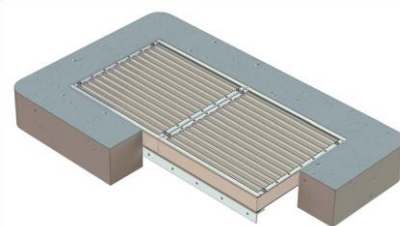
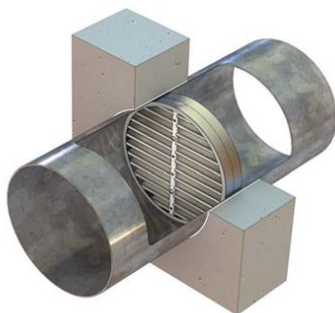
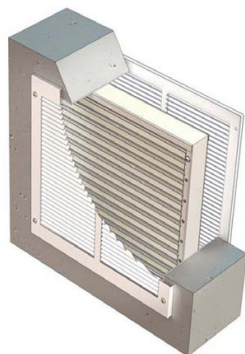
De LVH44 brandwerende roosters worden toegepast in uiteenlopende situaties zoals bijvoorbeeld in datacenters en transformatorruimtes. Wanneer de temperatuur oploopt boven 160 graden Celsius wordt het brandwerend materiaal geactiveerd door een chemische reactie. Hierdoor begint het materiaal op te schuimen en dit zorgt er voor dat de ventilatieopening brandwerend wordt afgedicht. Het brandwerend rooster type LVH44 van FSS International heeft een dikte van 44 mm. De vrije luchtdoorlaat van LVH44 brandwerende roosters bedraagt ca. 70% van het bruto roosteroppervlak.

Het brandwerend rooster type LVH44 is getest volgens de Europese norm EN 1634-1 en draagt afhankelijk van de totale constructie bij aan een brandweerstand tot 120 minuten.



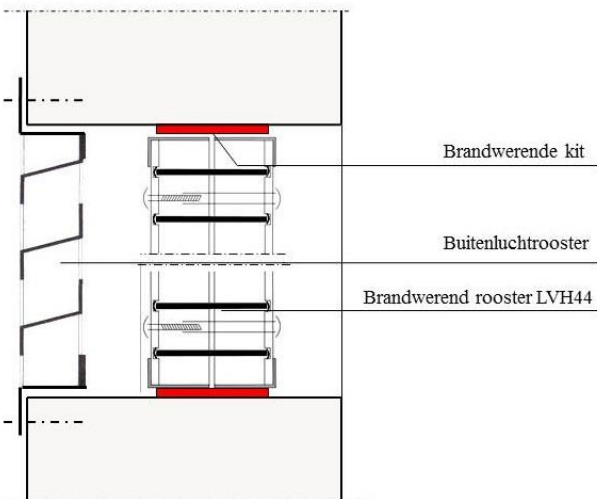
BRANDWEREND VENTILATIEROOSTER LVH44

Wand-/vloer-/deurooster voor binnen en buiten toepassing



Toepassing:

Het brandwerend rooster type LVH44 is geschikt voor toepassing als wand of deurooster. Bij brand sluit het rooster zich door het opzwellen van de lamellen. Zodoende wordt de zuurstoftoevoer afgesloten en wordt er een dichte isolerende brandwerende laag gecreëerd. Het rooster kan worden toegepast in binnen en buitenwanden en -deuren en tevens in vloeren. Het rooster mag alleen worden toegepast als overstroombrooster. Voor toepassing in kanalen kan het type LVH54 worden toegepast.



Technische informatie:

Eigenschappen:

- Zelfsluitend bij temperaturen > 160 °C door zwelling van de lamellen.
- Tot 120 minuten brandwerend in een stenen wand conform EN 1364-1.
- Vrije doorlaat bedraagt afhankelijk van de roosterafmetingen 60 tot 70% van de nominale maat.
- Vorm: rechthoekig.
- Afmetingen: 60 x 60 mm t/m 600 x 600 mm in alle breedte/hoogte verhoudingen, oplopend per 1 mm. Grotere afmetingen tot 1200 x 2400 mm worden opgebouwd uit meerdere modules.
- Afmetingen groter dan 600 x 600 mm beschikken over een EW-60 classificatie volgens NEN6069.

Uitvoering:

- Rechthoekig rooster, eventueel uit te voeren met 1 of 2 stalen afdekroosters.
- Tweezijdig thermisch ontkoppeld stalen kader met lamellen op basis van grafiet, gesealed in metaalfolie.
- Dikte 44 mm.

Montage:

- Rooster dient met brandwerende kit in de sparing te worden bevestigd
- Optioneel uitvoerbaar met montage-/afwerkkader of afdekrooster (1 of 2- zijdig).

BRANDWEREND VENTILATIEROOSTER LVH44

Wand-/vloer-/deurooster voor binnen en buiten toepassing



Productcodes:

- **LVH44:** Rechthoekig brandwerend rooster.
- **LVHC44** Rond brandwerend rooster
- **LVH44+K:** Rechthoekig brandwerend rooster met 1 montagekader.
- **LVH44+K+TK:** Rechthoekig brandwerend rooster met kader en tegenkader.
- **LVH44+LCG:** Rechthoekig brandwerend rooster met 1 afdekrooster.
- **LVH44+2LCG:** Rechthoekig brandwerend rooster met 2 afdekroosters.
- **LVH44+WCG:** Rechthoekig brandwerend rooster met gepoedercoat aluminium regenwerend buitenrooster.

Bestektekst:

Brandwerend ventilatierooster
Type: LVH44

Fabricaat: FSS International

Tweezijdig thermisch ontkoppeld stalen kader met lamellen op basis van grafiet, geseald in metaalfolie.
Roosterdikte: 44 mm.
Vrije doorlaat: ongeveer 70%.
Het rooster sluit door het expanderen van de lamellen bij verhitting boven 160 graden Celsius.
Het rooster dient rondom te worden bevestigd in Lorient brandwerende kit.
Geschikt voor toepassing in brandwerende wanden en deuren in binnen- en buitenconstructies alsmede horizontaal in vloeren

Classificatie brandwerendheid: Max. EI-120 conform EN1364-1





CONTACT

FireStopSystems International bv
Schonenvaardersstraat 8c
NL-7418 CC DEVENTER

+31 (0)570 – 630 678

info@fssinternational.nl
www.fssinternational.nl