

BRANDWEREND VENTILATIEROOSTER

LVH50

Wand-/deurooster
voor binnen en buiten toepassing

BRANDWEREND VENTILATIEROOSTER LVH50

Wand-/deurorooster voor binnen en buiten toepassing



Omschrijving:

Het brandwerend rooster type LVH50 van FSS International is een uitstekende oplossing om ook ventilatieroosters in een brandwerende wand of deur brandwerend uit te voeren.

Indien muren en vloeren brandwerend dienen te worden uitgevoerd dan geldt dit ook voor eventuele ventilatieroosters. De meest gangbare brandwerende roosters zijn alleen geschikt voor toepassing in brandwerende binnenwanden en binnendeuren. Dit vanwege de bij brand opschuimende lamellen welke doorgaans een vulling op basis van natriumsilicaat hebben. Dit materiaal reageert met vocht waardoor de brandwerende werking nadelig zou kunnen worden beïnvloed.

Het brandwerend rooster type LVH50 is anders dan andere brandwerende roosters. Dit type ventilatierooster is naast binnen constructies tevens geschikt voor toepassing in brandwerende buitengevels en buitendeuren. De LVH50 brandwerende roosters van FSS International bestaan uit een thermisch ontkoppeld stalen kader met lamellen gevuld met een opschuimend materiaal gebaseerd op grafiet. Dit brandwerend materiaal reageert in tegenstelling tot natriumsilicaat niet met vocht en kan daarom probleemloos worden toegepast in brandwerende buitengevels. Een ander voordeel van dit type brandwerende roosters is dat deze in elke gewenste afmeting, per millimeter olopend, geproduceerd kunnen worden. De LVH50 brandwerende roosters worden toegepast in uiteenlopende situaties zoals bijvoorbeeld in datacenters en transformatorruimtes

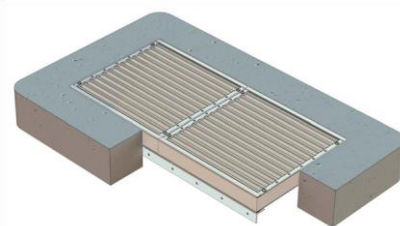
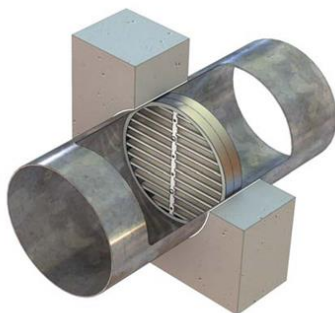
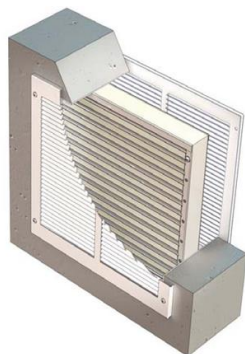
Wanneer de temperatuur oploopt boven 160 graden Celsius wordt het brandwerend materiaal geactiveerd door een chemische reactie. Hierdoor begint het materiaal op te schuimen en dit zorgt er voor dat de ventilatieopening brandwerend wordt afgedicht. Het brandwerend rooster type LVH50 van FSS International heeft een dikte van 50 mm.

De vrije luchtdoorlaat van LVH50 brandwerende roosters bedraagt ca. 70% van het bruto roosteroppervlak. Het brandwerend rooster type LVH50 is getest volgens de Europese norm EN 1634-1 en draagt afhankelijk van de totale constructie bij aan een brandweerstand tot 120 minuten.



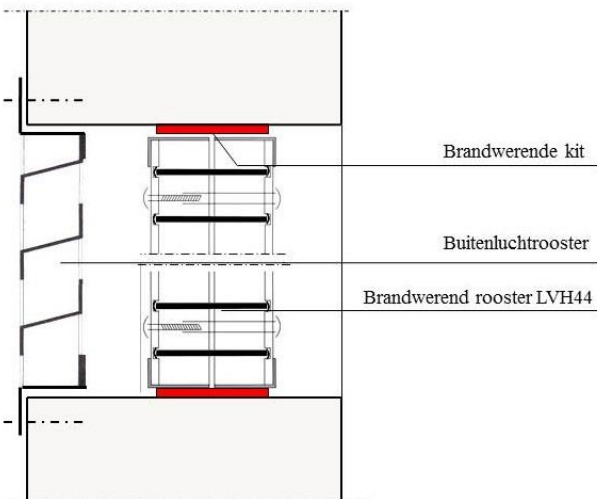
BRANDWEREND VENTILATIEROOSTER LVH50

Wand-/deurorooster voor binnen en buiten toepassing



Toepassing:

Het brandwerend rooster type LVH50 is geschikt voor toepassing als wand of gevelrooster. Bij brand sluit het rooster zich door het opzwellen van de lamellen. Zodoende wordt de zuurstoftoevoer afgesloten en wordt er een dichte isolerende brandwerende laag gecreëerd. Het rooster kan worden toegepast in binnen en buitenwanden. Het rooster mag alleen worden toegepast als overstroombrooster. Voor toepassing in kanalen kan het type LVH54 worden toegepast.



Technische informatie:

Eigenschappen:

- Zelfsluitend bij temperaturen $> 160\text{ }^{\circ}\text{C}$ door zwelling van de lamellen.
- 120 minuten brandwerend (EI-120) in een stenen wand conform EN 1364-1.
- Vrije doorlaat bedraagt afhankelijk van de roosterafmetingen 70 tot 80% van de nominale maat.
- Vorm: rechthoekig.
- Afmetingen: 60 x 60 mm t/m 600 x 600 mm in alle breedte/hoogte verhoudingen, oplopend per 1 mm. Grotere afmetingen worden opgebouwd uit meerdere modules. De geteste afmeting is 1200 x 1200 mm.
- Geen beperking aangaande montagehoogte ten opzichte van het vloerniveau.

Uitvoering:

- Rechthoekig rooster, eventueel uit te voeren met 1 of 2 stalen afde kroosters.
- Tweezijdig thermisch ontkoppeld stalen kader met lamellen op basis van grafiet, gesealed in metaalfolie.
- Dikte 50 mm.

Montage:

- Rooster dient met brandwerende kit in de sparing te worden bevestigd
- Optioneel uitvoerbaar met montage-/afwerkkader of afde krooster (1 of 2- zijdig).

BRANDWEREND VENTILATIEROOSTER LVH50

Wand-/deurooster voor binnen en buiten toepassing



Productcodes:

- **LVH50:** Rechthoekig brandwerend rooster.
- **LVH50+K:** Rechthoekig brandwerend rooster met montagekader.
- **LVH50+LCG:** Rechthoekig brandwerend rooster met 1 afdekrooster.
- **LVH50+2LCG:** Rechthoekig brandwerend rooster met 2 afdekroosters.
- **LVH50+WCG:** Rechthoekig brandwerend rooster met gepoedercoat aluminium regenwerend buitenrooster.

Bestektekst:

Brandwerend ventilatierooster
Type: LVH50

Fabricaat: FSS International

Tweezijdig thermisch ontkoppeld stalen kader met lamellen op basis van grafiet, geseald in metaalfolie.
Roosterdikte: 50 mm.
Vrije doorlaat: ongeveer 70-80%.
Het rooster sluit door het expanderen van de lamellen bij verhitting boven 160 graden Celsius.
Het rooster dient rondom te worden bevestigd in Lorient brandwerende kit.
Geschikt voor toepassing in brandwerende wanden in binnen- en buitenconstructies.

Classificatie brandwerendheid: EI-120
conform EN1364-1





CONTACT

FireStopSystems International bv
Schonenvaardersstraat 8c
NL-7418 CC DEVENTER

+31 (0)570 – 630 678

info@fssinternational.nl
www.fssinternational.nl