

# BRANDWEREND VENTILATIEROOSTER

LVV40

Wand-/deurooster  
voor binnen toepassing

# BRANDWEREND VENTILATIEROOSTER LVV40

Wand, deуроoster voor binnen toepassing



## Omschrijving:

Het brandwerend rooster type LVV40 van FSS International is ontwikkeld om ook ventilatieroosters in brandscheidingen brandwerend uit te voeren.

Indien een muur of vloer brandwerend dient te worden uitgevoerd dan geldt dit ook voor eventuele ventilatieroosters. Het rooster type LVV40 is niet geschikt voor toepassing in buitengevels en buitendeuren. Voor die situatie bieden wij brandwerende roosters van het type LVH44 of LVH50 aan.

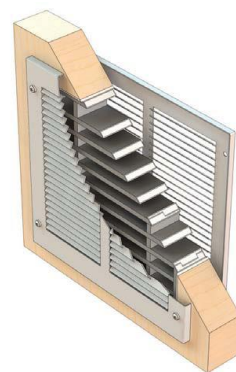
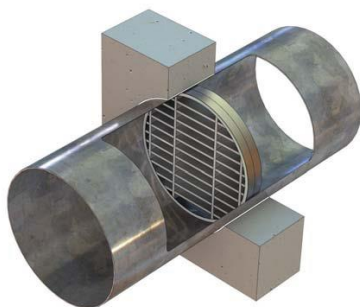
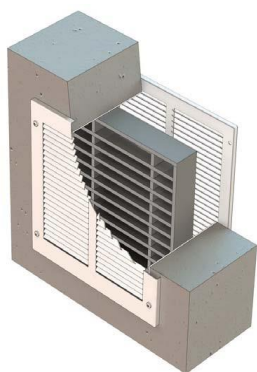
Het type LVV40 is een brandwerend ventilatierooster welke in afmetingen van 100x100 mm tot 600x600 mm in stappen van 25 mm te produceren is. Het LVV40 brandwerend rooster van FSS International bestaat uit een kader en lamellen uit kunststof hulzen gevuld met een opschuimend materiaal gebaseerd op natrium silicaat. Wanneer de temperatuur oploopt boven 100 graden Celsius wordt het brandwerend materiaal geactiveerd door een chemische reactie. Hierdoor begint het materiaal op te schuimen en dit zorgt er voor dat de ventilatieopening brandwerend wordt afgesloten.

Het brandwerend rooster type LVV40 van FSS International heeft een dikte van 40 mm en past daardoor in de meeste brandwerende deuren. De vrije luchtdoorlaat van het LVV40 rooster bedraagt ca. 70% van het bruto roosteroppervlak.

Het brandwerend rooster type LVV40 is getest volgens de Europese norm EN 1364-1 en draagt afhankelijk van de totale constructie bij aan een brandweerstand tot 120 minuten.

# BRANDWEREND VENTILATIEROOSTER LVV40

Wand, deurooster voor binnen toepassing



## Toepassing:

Het brandwerend rooster type LVV40 is geschikt voor toepassing als wand of deurooster. Bij brand sluit het rooster zich door het opzwellen van de lamellen. Zodoende wordt de zuurstoftoevoer afgesloten en wordt er een dichte isolerende brandwerende laag gecreëerd. Het rooster kan worden toegepast in wanden en deuren waar deze niet direct met buitenlucht of vochtige lucht in aanraking komen. Het rooster mag alleen worden toegepast als overstroomrooster. Voor toepassing in kanalen kan het type LVH54 worden toegepast.

## Technische informatie:

### Eigenschappen:

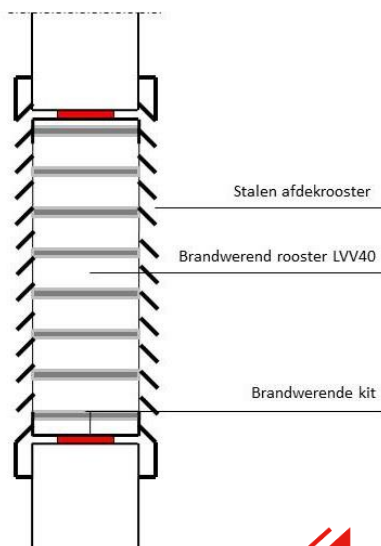
- Zelfsluitend bij temperaturen  $> 100\text{ }^{\circ}\text{C}$  door zwelling van de lamellen.
- 60 minuten brandwerend in een massieve deur (getest volgens BS 476, positief beoordeeld volgens NEN6069).
- Tot 120 minuten brandwerend in een stenen wand conform EN 1364-1.
- Vrije doorlaat bedraagt afhankelijk van de roosterafmetingen 51 tot 64% van de nominale maat.
- Vorm: rechthoekig, rond.
- Afmetingen: 100 x 100 mm t/m 600 x 600 mm in alle breedte/hoogte verhoudingen, olopend per 25 mm.

### Uitvoering:

- Rechthoekig rooster, eventueel uit te voeren met 1 of 2 stalen afdekkroosters.
- Kader en lamellen uit kunststof hulten gevuld met een thermo-expansief materiaal op basis van natrium silicaat.
- Dikte 40 mm.

### Montage:

- Rooster dient met brandwerende kit in de sparring te worden bevestigd
- Optioneel uitvoerbaar met montage-/afwerkkader of afdekkrooster (1 of 2-zijdig).



# BRANDWEREND VENTILATIEROOSTER LVV40

Wand, deurooster voor binnen toepassing



## Productcodes:

- **LVV40:** Rechthoekig brandwerend rooster.
- **LVV40+K:** Rechthoekig brandwerend rooster met 1 montagekader.
- **LVV40+K+TK:** Rechthoekig brandwerend rooster met kader en tegenkader.
- **LVV40+LCG:** Rechthoekig brandwerend rooster met 1 afdekrooster.
- **LVV40+2LCG:** Rechthoekig brandwerend rooster met 2 afdekroosters.

## Bestektekst:

Brandwerend ventilatierooster  
Type: LVV40

Fabricaat: FSS International

Kader en lamellen van kunststof hulzen gevuld met thermo-expansief materiaal op basis van natriumsilicaat.

Roosterdikte: 40 mm.

Vrije doorlaat: ongeveer 60%.

Het rooster sluit door het expanderen van de lamellen bij verhitting boven 100 graden Celsius.

Het rooster dient rondom te worden bevestigd in Lorient brandwerende kit. Geschikt voor toepassing in brandwerende wanden en deuren, daar waar deze niet direct met de buitenlucht of vochtige binnenlucht in aanraking komen.

Classificatie brandwerendheid: Max. EI-120 conform EN1364-1





## CONTACT

FireStopSystems International bv  
Schonenvaardersstraat 8c  
NL-7418 CC DEVENTER

+31 (0)570 – 630 678

[info@fssinternational.nl](mailto:info@fssinternational.nl)  
[www.fssinternational.nl](http://www.fssinternational.nl)